



SUPERFLUE® POWER VENTED GAS WATER HEATERS

SuperFlue® Energy Efficient & Quiet Power Vented Gas Water Heaters

For superior ultra-quiet performance

High Quality Features

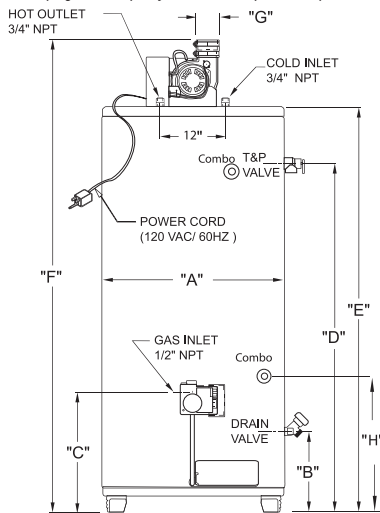
- Glass-lined tank with TankSaver® technology and polysulfone dip tube, offers years of trouble-free operation.
- CFC-free foam insulation is used with no added colorants. Meets or exceeds latest 2004 energy standards.
- Electronic gas control has hot surface ignition system with self diagnostics and LED indicator. The burner is made of cast iron with a double coated igniter for durability.
- Wide burner access door and sliding inner door makes for easy serviceability.
- Easier plumbing connection with our factory installed plastic lined nipples. Tamper-resistant drain valve. The PV75 has 3/4" side connections for combination applications.
- Factory installed temperature and pressure valve. Superior anode protection for better cathodic protection and longer tank life.
- Flexible rubber coupling allows for pipe movement without joint cracking or noise resonation.
- Galvanized bottom pan prevents unsightly rusting.
- Termination elbow with rodent screen included.

Model	Capacity U.S. Gal.	Input BTU**	Shipping Weight lbs./kgs.	Energy Factor	Side Taps NPT	Thermal Efficiency	Combo Heating Capacity
(PV75) 6G-75-3NCV JW6-75-3NCV	75/284	76,000	272/123	.56	3/4"	80%	47,000 BTU*

* Note in regions where high lime build up is common, allow for decreasing efficiency.
 ** Inputs are based on sea level models. High altitude models are de-rated by 10% as per CSA.
 Always size units from a proper heat loss calculation, for best performance. These are general guidelines only.

Model	A in (cm)	B in (cm)	C in (cm)	D in (cm)	E in (cm)	F in (cm)	G in (cm)	H in (cm)
(PV75) 6G-75-3NCV JW6-75-3NCV	24 1/8 (61)	11 7/8 (30)	17 (43)	54 5/8 (139)	62 (157)	71 7/8 (183)	3 (7.6)	21 1/8 (53.67)

For propane models, substitute N with P. For example, 6G-75-3NCV, 6G-75-3PCV
 In keeping with our policy of continuous product improvement, GSW Water Heating reserves the right to make changes without notice.



GSW Warranty:

All GSW and John Wood® Water Heaters will be replaced free of charge in the case of tank leakage within the stated warranty period from the date of installation in domestic applications, and one year in commercial applications. All parts supplied are warranted for one year. Warranty does not include labour. Consult owner's manual for complete details.



GSW Water Heating HEAD OFFICE:

599 Hill Street West, Fergus, ON,
 Canada N1M 2X1
 Tel: 888-599-2837 • Fax: 519-787-5500
 E-mail: gswinfo@gsw-wh.com
 www.gsw-wh.com

SuperFlue^{MD} les chauffe-eau au gaz à évacuation forcée efficacité énergétique et silencieux Pour une performance supérieure & ultrasilencieuse

Caractéristiques de grande qualité

- Le réservoir vitrifié avec la technologie TankSaver^{MD} et le tube d'immersion en polysulfone assurent un fonctionnement sans soucis pour des années à venir.
- L'isolation du réservoir est conçue d'une mousse sans colorant ni CFC qui rejoint ou surpasse les dernières normes établies de 2004.
- La commande électronique pour le gaz est munie d'un système d'allumage à élément chauffant et d'un système autodiagnostique à voyant DEL. Le brûleur de fonte moulée est recouvert d'une double couche protectrice assurant sa durabilité.
- La grande trappe d'accès ainsi que la porte interne coulissante facilitent l'entretien de l'appareil.
- Les mamelons pourvus de manchons en plastique installés en usine facilitent le raccordement à la tuyauterie. Le modèle PV75 possède un orifice fileté à 3/4po NPT sur le côté pour les applications combinées.
- Une soupape de sécurité pour température et pression est installée en usine en plus d'une anode de qualité supérieure offrant une meilleure protection cathodique et prolongeant la durée de vie du réservoir.
- Le manchon d'accouplement en caoutchouc permet le mouvement du conduit sans craquement du joint, évitant la transmission de bruits.
- L'acier galvanisée de la base protège contre la corrosion.
- Le coude de terminaison est pourvu d'un grillage de sécurité.

Modèle	Capacité Gal. US	Puissance absorbée BTU/h**	Poids à l'expédition livres/kg	Facteur énergétique	Filetage raccords latér NPT	Efficacité thermique	Puissance chauffage combiné
(PV75) 6G-75-3NCV JW6-75-3NCV	75/284	76 000	272/123	.56	3/4"	80 %	47 000 BTU*

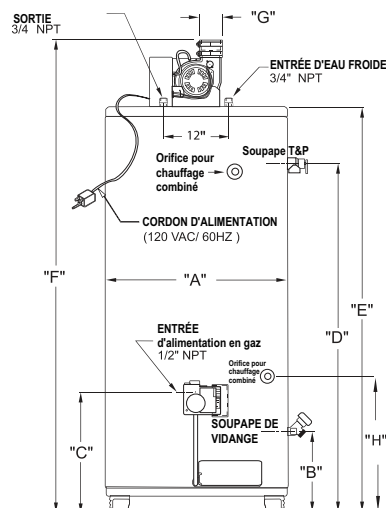
* Note: Dans les régions où les accumulations de calcaire sont courantes, veuillez réduire l'indice d'efficacité thermique.

** L'indice de puissance absorbée est mesuré les modèles configurés pour " altitude- niveau de mer ". Pour les modèles configurés " haute altitude ", veuillez réduire de 10% l'indice de puissance absorbée (selon CSA).

Pour une performance optimale, toujours calculer la perte calorifique et choisir le format de l'appareil de façon appropriée.

Modèle	A po / cm	B po / cm	C po / cm	D po / cm	E po / cm	F po / cm	G po / cm	H po / cm
(PV75) 6G-75-3NCV JW6-75-3NCV	24 1/8 (61)	11 7/8 (30)	17 (43)	54 5/8 (139)	62 (157)	71 7/8 (183)	3 (7,6)	21 1/8 (53,67)

Pour les modèles au propane, veuillez substituer la lettre "N" pour un "P". Par exemple: 6G-75-3NCV, 6G-75-3PCV.
En raison de sa politique sur l'amélioration continue des produits, GSW se réserve le droit à tous changements sans préavis.



Garantie GSW:

Tous les chauffe-eau GSW et John Wood^{MD} sont remplacés sans frais en cas de fuite du réservoir à l'intérieur de la période de garantie spécifiée pour une installation résidentielle, et lors de la première année pour une installation commerciale. Toutes les pièces sont garanties pendant une année. La garantie ne couvre pas les frais de main-d'oeuvre. Veuillez vous référer au manuel de l'utilisateur pour connaître tous les détails au sujet de la garantie.



GSW Water Heating
Siège social canadien:

599 Hill Street West, Fergus, ON,
Canada N1M 2X1

Tél: 888-599-2837 • Télécopieur: 519-787-5500

Courriel: gswinfo@gsw-wh.com

www.gsw-wh.com